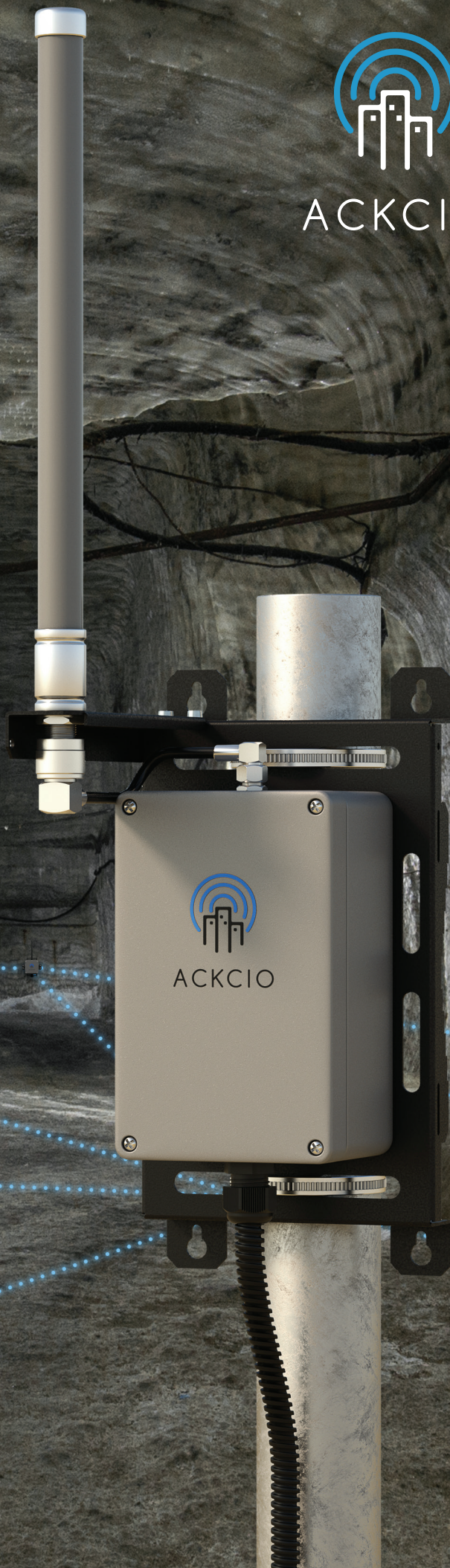


ACKCIO BEAM



ACKCIO



无线解决方案
智能运营

ACKCIO BEAM

无线监测解决方案



✓ 提高安全性

✓ 管理风险

✓ 提高生产力

ACKCIO BEAM 是我们的变革性无线工业数据采集平台, 支持对工业传感器进行可靠的远程监控, 为任务关键型行业的用户提供智能数据, 帮助他们做出更快、更明智的决策。

我们的解决方案包含3个主要部分

节点

即插即用式设置和用户友好型系统。
兼容领先的岩土、结构和环境传感器。
电池寿命不超过5年。

无线 网状网络

创新专利Ackcio Mesh无线数据收集协议提供地上和地下环境的无缝连接。
低功率、长距离无线电, 网状网络每一跳的范围不超过5km。
可靠性是其核心 - Ackcio Mesh技术具有自我修复功能, 并整合了数据重新传输功能, 可确保最高可靠性。

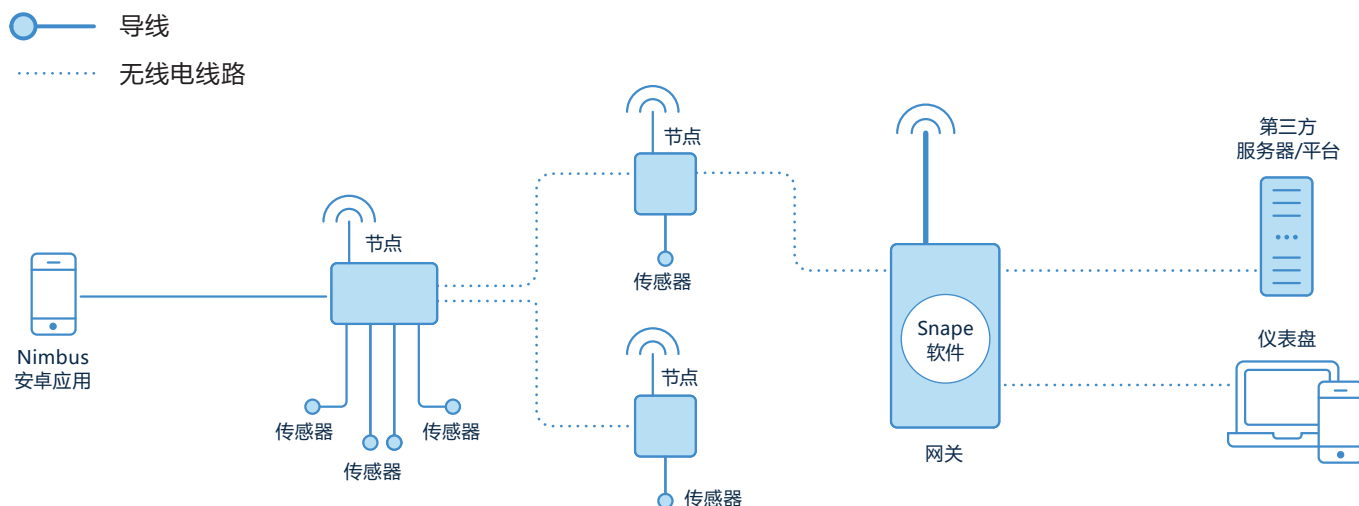
软件

安全和私有网关数据和设备管理软件。
与普通的第三方数据分析软件平台的开箱即用兼容性。
用于设备调试和诊断的简单易用的智能手机应用程序。

ACKCIO BEAM

工作原理

Ackcio节点定期从传感器获取读数，并通过Ackcio Mesh将其传输到Ackcio网关，然后上传到任何第三方服务器/软件平台。Ackcio Snape软件允许您配置网关和节点，还可以设置其他关键操作，例如通过FTP或API推送将传感器数据上传到网关之外等等。



ACKCIO MESH

可靠的无线传感器数据收集

Ackcio节点使用长距离无线电与Ackcio网关以及相互之间进行通信。

Ackcio Mesh网络可自动缓解常见的无线问题，如信号干扰和阻塞，从而使节点每次都能可靠地向网关传输数据。

无线电波段

亚1GHz波段
(863-870MHz, 902-928MHz)

MESH跳数

不超过12

每个网关的节点

不超过50

视线范围

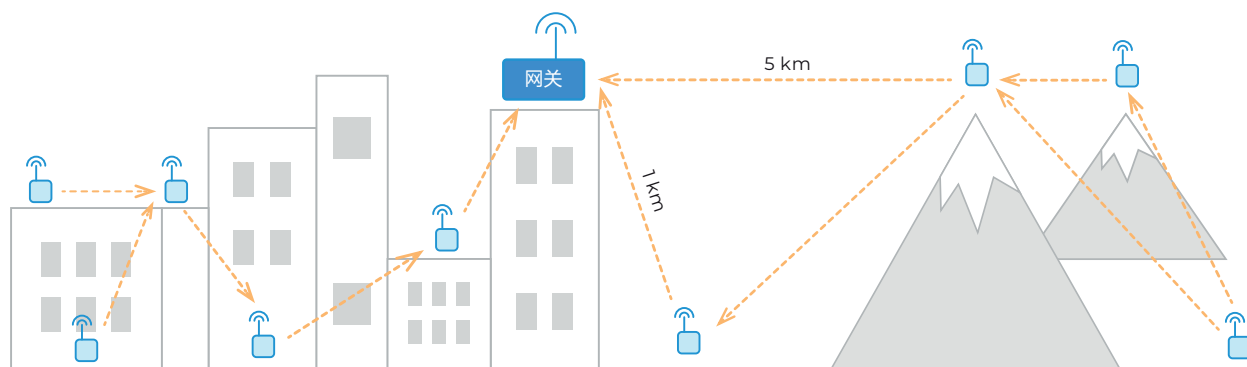
每跳不超过5km*

城市范围

每跳不超过1km*

地下范围

每跳不超过500m*



范围基于30dbm的传输功率。
实际传输距离可能因部署条件而异。

ACKCIO 设备



Ackcio 模拟式节点

BEAM-AN-S1: 支持1个传感器 (2个模拟通道和1个热敏电阻通道)

BEAM-AN-S4: 支持4个传感器 (8个模拟通道和4个热敏电阻通道)



Ackcio 振弦式节点

BEAM-VW-S1: 支持1个传感器 (1个振弦通道、1个脉冲计数器和1个热敏电阻通道)

BEAM-VW-S8: 支持8个传感器 (8个振弦通道和8个热敏电阻通道)

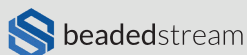


Ackcio 数字式节点

BEAM-DG: 支持使用RS232、RS485或SDI-12通信协议的数字传感器。

支持数字传感器, 如固定式测斜仪、数字测斜仪、钻孔伸缩仪、水位传感器、ShapeArrays等。

支持的数字传感器品牌



ACKCIO 设备



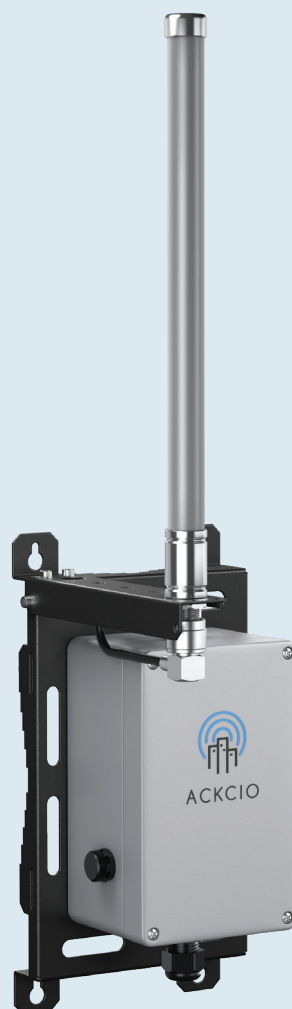
ACKCIO 节点

BEAM-TM: 无线节点。BEAM-TM使用由 Sisgeo Asia Pacific制造、安装和校准的 MEMS双轴倾斜传感器模块, 从而提供高度精确和可靠的倾斜读数。



ACKCIO 中继节点

BEAM-RN: 帮助扩展网络覆盖的中继节点。



ACKCIO 网关

BEAM-GW: 带有Snake的BEAM网关, ACKCIO的网关数据和设备管理。

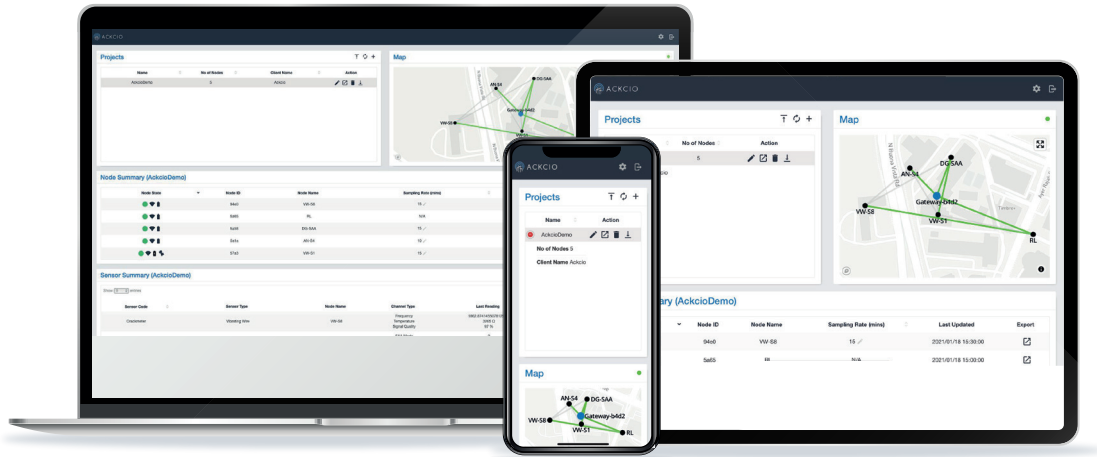


ACKCIO 电池包

BEAM-BP: 带电池适配器的外部电池组

ACKCIO 软件

Snape / Nimbus



网关上的Snape软件

Ackcio的Snape软件运行在Ackcio网关上,可帮助您配置部署并管理我们的监控系统收集的传感器数据。

Ackcio Snape软件为所有利益相关者提供了对从您的项目中收集的每个数据点的实时访问,从而使您能够做出明智的集体决策,减少延误并提高生产率和安全性。

关键特征

- 采用直观易用的现代化界面,便于数据与设备管理。
- 与普通的数据分析软件平台的快速、安全开箱即用兼容性。
- 使用主流的DDNS和remote.it服务,通过公共和私有IP进行长距离实时访问。
- Snape软件支持无线更新和故障排除功能。
- 直观的Ackcio Mesh网络故障排除,支持在线/离线地图。
- 可支持边缘计算,提供安全和私密化部署。

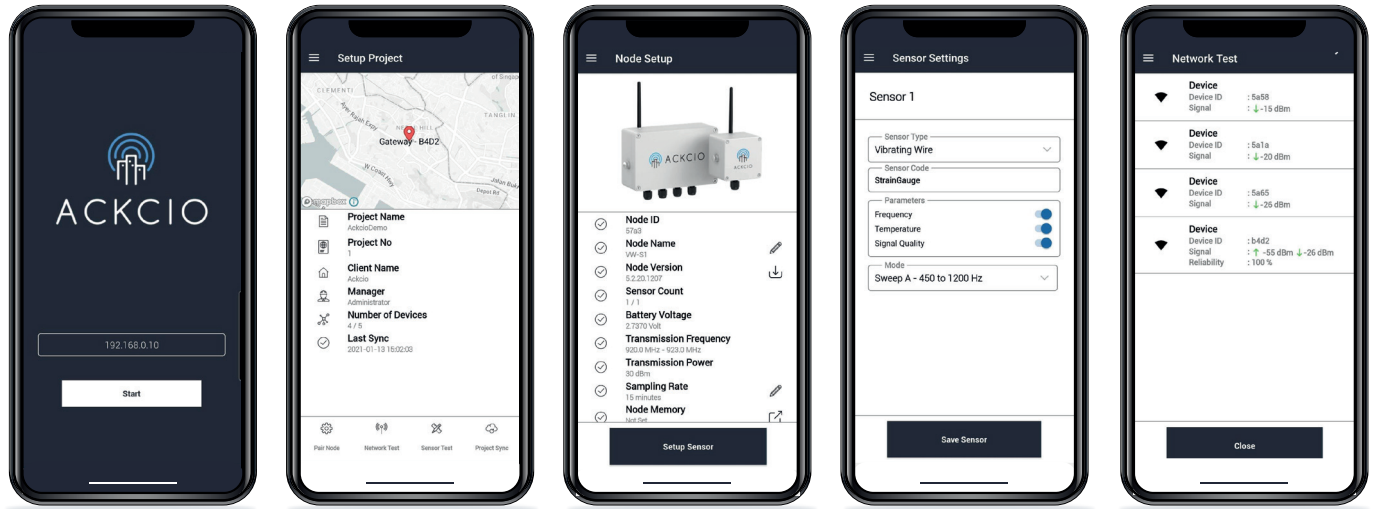
支持数据分析软件平台



& more

ACKCIO 软件

Snake / Nimbus



Nimbus 安卓 App

我们所有的节点都可以在部署地点用系统免费提供的简单易用的Nimbus安卓应用程序进行设置。

关键特征

设备的调试过程简单直观，具有快速设置功能。

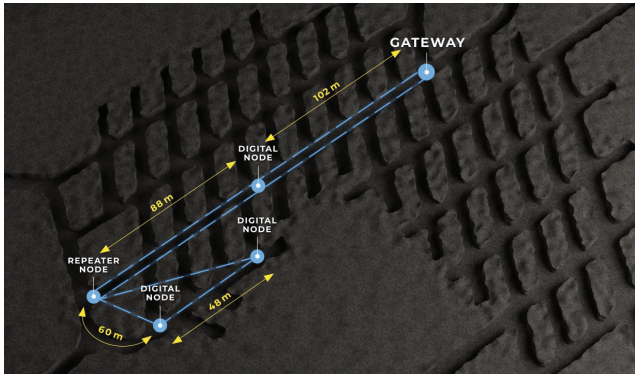
设备易于使用，自带网络诊断功能。

为传感器接线提供程序内的参考指南。

噪声（网络故障）扫描特性功能，可迅速识别背景干扰。

便捷的固件更新功能，适用于所有节点。

ACKCIO 部署亮点



地下矿山 | 澳大利亚

在具有隧道和许多拐角的复杂矿井中监测地下 527m 处的岩石运动, 通过多个无线链路确保可靠性。

设备: BEAM-DG, BEAM-RN, BEAM-GW



翡翠水库 | 台湾

利用多跳MESH技术覆盖大面积斜坡监测, 最远传感器的网关距离为 4.1 公里

设备: BEAM-DG, BEAM-RN, BEAM-GW



铁路路堤 | 英国

通过将 Measurand SAAV柔性测斜仪和GeO可冲洗渗压计与 Ackcio 网格节点连接, 实现铁路切割自动化监控。

设备: BEAM-DG, BEAM-VW-S1, BEAM-TM



地铁隧道 | 新加坡

使用MESH对地下四层、距离地面网关约 400m 的基础设施隧道进行监控 实现更深、更长、更可靠的数据传输。

设备: BEAM-AN-S1, BEAM-RN, BEAM-GW

Ackcio为工业监控应用构建可靠的无线数据采集系统。该公司实现了监控流程自动化,并提供远程智能数据,帮助提高任务关键型行业(包括建筑、基础设施、采矿和铁路)的安全性和风险管理效率。




ACKCIO

 +65 6802 7392

 75 Ayer Rajah Crescent, #03-01/02,
Singapore 139953

 [linkedin.com/company/ackcio](https://www.linkedin.com/company/ackcio)

 sales@ackcio.com

 www.ackcio.com



BEAM-SB-CH-2023-07